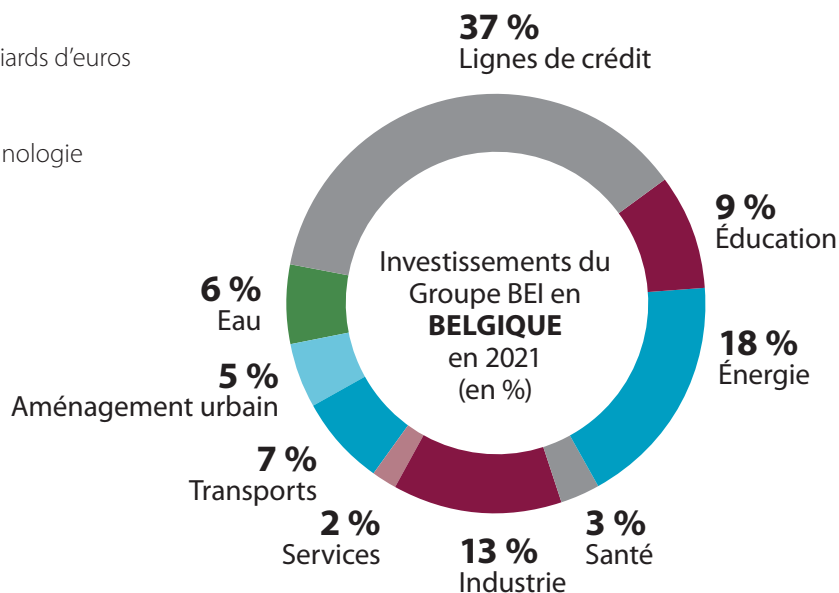


- Le Groupe BEI a accordé près de 3,5 milliards d'euros de financements en Belgique
- Appui massif aux entreprises de biotechnologie et de technologie médicale
- Soutien aux entreprises en difficulté à cause du COVID-19



Malgré des circonstances difficiles, 2021 a été une année record sur le plan des financements du Groupe BEI, qui a accordé au total 3,42 milliards d'euros en faveur de projets en Belgique. Le principal moteur de ce succès exceptionnel a été la Banque européenne d'investissement (BEI), qui a signé près de 2,7 milliards d'euros de nouveaux financements à l'appui de 23 projets. Sont venues s'y ajouter les opérations menées par le Fonds européen d'investissement (FEI), filiale de la BEI, qui ont permis de dégager 718,5 millions d'euros supplémentaires en faveur de petites et moyennes entreprises (PME) belges.

Une part importante des financements relevait du nouveau Fonds de garantie européen (EGF), une mesure d'urgence faisant partie du plan de lutte contre la crise de l'UE approuvé à l'été 2020. L'EGF a permis d'appuyer financièrement les PME confrontées aux conséquences économiques des confinements et autres restrictions liées à la pandémie de COVID-19, mais aussi les entreprises de technologie médicale qui avaient besoin de financements pour se développer et surmonter la crise. Dans l'ensemble, les contributions de 2021 forment un socle précieux pour les années à venir, sur lequel le Groupe BEI peut s'appuyer pour poursuivre son soutien.





La BEI a signé la plus grande opération de financement jamais réalisée en Belgique pour soutenir le redressement de la Wallonie à la suite des graves inondations qui ont dévasté la région.

## Soutenir la Wallonie après les inondations

### Reconstruction résiliente des berges et des habitations

La plus vaste opération menée en Belgique en 2021 a été déclenchée alors que le pays traversait une des périodes les plus difficiles de son histoire. La BEI a redoublé d'efforts pour fournir des fonds de secours à la Région wallonne à la suite des terribles inondations qui ont balayé l'est du pays. Rappel brutal des effets que les changements climatiques non maîtrisés peuvent avoir sur nos sociétés, la crise a donné lieu à un [accord d'un montant de 1,1 milliard d'euros](#) – le financement le plus important jamais octroyé en Belgique en une seule opération – destiné à aider la région à investir dans des projets de logements sociaux et de résilience face aux inondations.

L'essentiel du prêt sera consacré à la rénovation énergétique de logements sociaux dans la région, ce qui constitue une étape importante pour réduire les émissions. À court terme, le prêt servira à financer la remise en état d'environ 230 km de berges de cours d'eau endommagées, afin de limiter les risques futurs et de permettre la reconstruction des bâtiments. Le regard tourné vers l'avenir, la BEI soutient pleinement la Wallonie afin de garantir la sécurité des personnes et de leurs habitations.

### Banque européenne d'investissement

Les opérations signées par la BEI en 2021 en Belgique se montent à

**2,7 milliards d'euros**



Banque  
européenne  
d'investissement

La banque de l'UE 

## Améliorer l'accès aux financements

### Le FEI aide les intermédiaires belges à soutenir les petites entreprises dans les moments difficiles

Le FEI a tiré le meilleur parti d'une nouvelle année difficile en acheminant des financements européens vers des entreprises qui ont lutté pour leur survie face aux restrictions imposées par la crise sanitaire. Étant donné que ce sont les petites entreprises qui ont le plus souffert, le Groupe BEI a immédiatement mis à disposition autant de financements que possible pour aider les entreprises européennes à surmonter la crise. C'est l'une des raisons pour lesquelles le Groupe BEI a mis en place le Fonds de garantie européen. Bien qu'approuvé au printemps 2020, l'EGF n'a pu être déployé qu'en décembre de la même année, une fois achevée la procédure de notification des aides d'État de la Commission européenne. En Belgique, le FEI a pleinement tiré parti du nouvel instrument pour soutenir les PME **par l'intermédiaire des institutions de promotion économique de Flandre et de Wallonie, PMV et Sowalfin**. Ces opérations, conjuguées à plusieurs investissements dans des fonds et à un accord de garantie avec ING Benelux, ont contribué à maintenir l'accès des PME belges à des financements abordables tout au long de l'année.

### Programme spécifique de la BEI en faveur des PME et des ETI (entreprises de taille intermédiaire) pour lutter contre une crise sans précédent

Dans le cadre de ce programme, une [première opération directe a été signée avec la SRIW](#) afin de soutenir les entrepreneurs qui ont besoin de financements pour leur croissance en pleine crise pandémique. Exceptionnellement pour ce type de programme financé par la BEI, l'opération peut même couvrir les besoins en fonds de roulement (hors transactions purement financières ou immobilières). Ce programme peut être renouvelé d'ici la fin de 2022 et devrait permettre de débloquer 400 millions d'euros pour aider les entreprises wallonnes à poursuivre et à développer leurs activités. La [première opération](#) au titre de la ligne de crédit de la BEI a consisté en l'octroi par la SRIW d'un prêt subordonné à l'entreprise Cosucra.



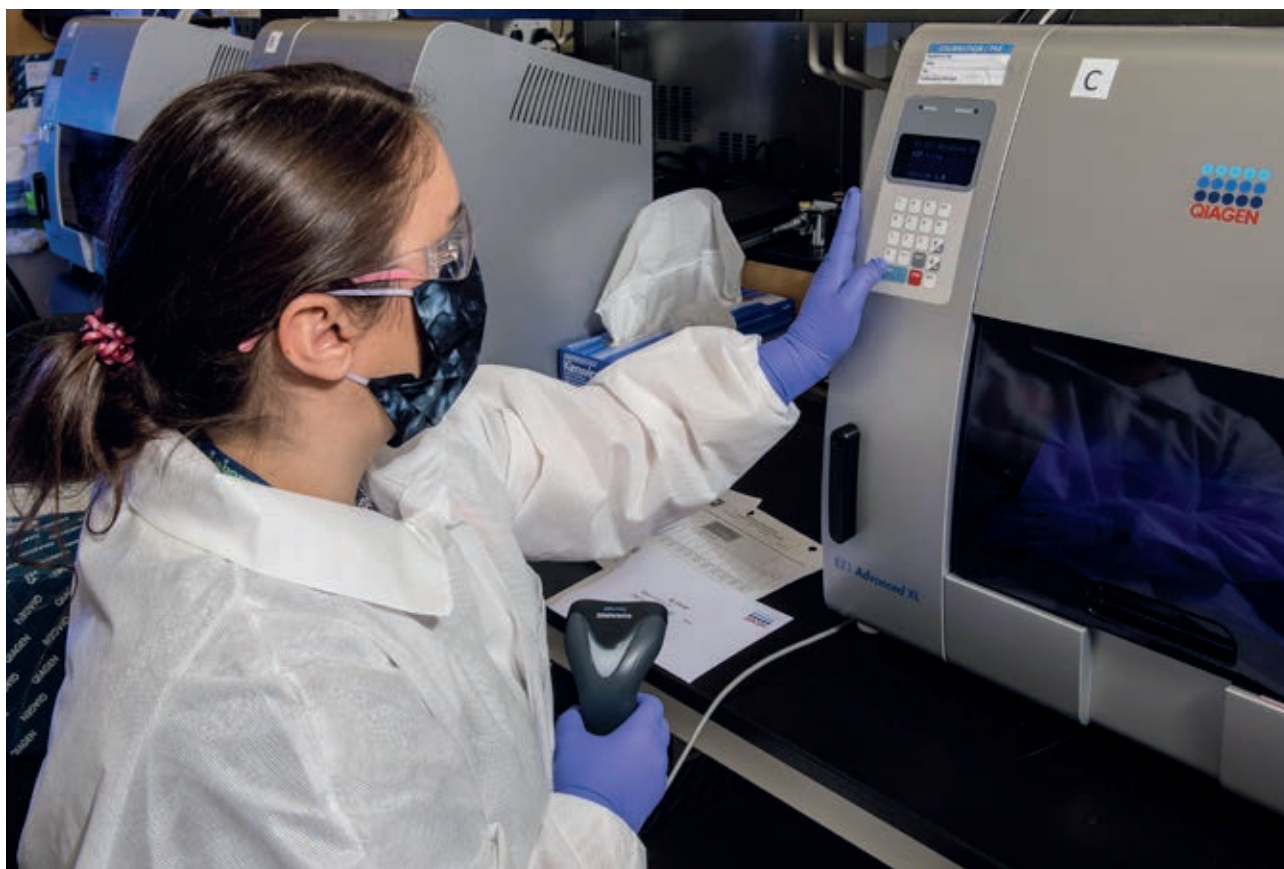
### Fonds européen d'investissement

Le FEI a appuyé des projets en Belgique en engageant

**718,5 millions d'euros**







## La Belgique, un pôle d'innovation

### Des financements sans précédent pour les entreprises belges de technologie médicale et de biotechnologie en 2021

Des entreprises belges ont contribué à la lutte contre la pandémie de COVID-19 sur différents fronts. Le Groupe BEI était là pour soutenir ces entreprises et plusieurs autres innovateurs belges dont les travaux portent sur la prévention et le traitement d'autres maladies. Au total, la BEI a investi un peu plus de 100 millions d'euros dans cinq entreprises belges actives dans ce domaine.

Parmi les interventions directement liées à la pandémie figurent le soutien à Univercells, une société de biotechnologie qui travaille à la mise au point d'un vaccin et lance un site de production, ainsi qu'à miDiagnostics pour le déploiement de tests ultrarapides de dépistage du COVID-19. En outre, d'autres entreprises ont bénéficié d'un apport de quasi-fonds propres pour leurs travaux de recherche-développement dans les domaines du traitement du glaucome (iSTAR Medical), de la nutrition infantile (Inbiose) et des traitements orthopédiques innovants (Bone Therapeutics).

Environ un tiers du total des financements accordés par la BEI dans le domaine des produits pharmaceutiques et des sciences de la vie, de la biomédecine et des technologies médicales dans l'UE en 2021 est allé à de jeunes pousses belges. Cela représente plus de 100 millions sur un total de 300 millions d'euros pour l'ensemble de l'UE : un montant impressionnant qui témoigne du dynamisme de ce secteur en Belgique.

Ces financements ont été mis à disposition dans le cadre du Fonds de garantie européen, qui prévoit un volet spécial pour soutenir des entreprises européennes très innovantes dont la croissance a été freinée par la crise du COVID-19, ainsi qu'avec l'appui du programme InnovFin de la Commission européenne.

## Chiffres de la Banque européenne d'investissement pour 2021

PMV EGF MIDCAPS RISK SHARING	Lignes de crédit	350 000 000 EUR
DE LAGE LANDEN CIRCULARITY L4SME-MIDCAPS II	Lignes de crédit	50 000 000 EUR
DE LAGE LANDEN SUSTAINABILITY L4SME-MIDCAPS	Lignes de crédit	24 000 000 EUR
BERENBERG EGF ENHANCED SUPPORT	Lignes de crédit	16 875 000 EUR
SRIW COVID19 RESPONSE LOAN FOR SMES AND MIDCAPS	Lignes de crédit	100 000 000 EUR
COMMUNAUTÉ FRANÇAISE – EDUCATION INFRA	Éducation	300 000 000 EUR
FLUVIUS ENERGY TRANSITION INFRA	Énergie	150 000 000 EUR
WALLONIA SOC HOUSING ENER EFF & FLOOD RESILIENCE	Énergie	312 000 000 EUR
FLUVIUS SMART METERS	Énergie	150 000 000 EUR
MIDIAGNOSTICS – COVID RAPID PCR (IDFF)	Santé	20 000 000 EUR
ISTAR (EGF VD)	Santé	20 000 000 EUR
UNIVERCELLS – COVID (IDFF)	Santé	30 000 000 EUR
INBIOSE (EGF VD)	Santé	15 000 000 EUR
BONE THERAPEUTICS (EGF VD)	Santé	16 000 000 EUR
SUSTAINABLE DAIRY RDI	Industrie	7 500 000 EUR
ADVANCED TYRE MANUFACTURING EUROPE	Industrie	5 000 000 EUR
UCB INFLEXIO NEW MANUFACTURING PLANT AND R&D	Industrie	350 000 000 EUR
NEXANS ELECTRIFICATION RDI	Industrie	10 570 000 EUR
VALEO RDI FOR ELECTRIC VEHICLES AND CAR SAFETY	Industrie	3 000 000 EUR
AM HIGHTECH AND SUSTAINABLE STEEL RDI – COVID-19	Industrie	70 000 000 EUR
MEDIA DIGITAL TRANSFORMATION	Services	62 000 000 EUR
OOSTERWEEL CONNECTION	Transports	250 000 000 EUR
WALLONIA SOC HOUSING ENER EFF & FLOOD RESILIENCE	Aménagement urbain	288 000 000 EUR
FLANDERS SUSTAINABLE WASTEWATER TREATMENT (AQF)	Eau et assainissement	100 000 000 EUR
<b>TOTAL BEI</b>		<b>2 699 945 000 EUR</b>

## Chiffres du Fonds européen d'investissement pour 2021

BIOCAPITAL	Fonds propres	40 000 000 EUR
BIOQUBE FACTORY FUND	Fonds propres	10 000 000 EUR
FORTINO CAPITAL VENTURE II	Fonds propres	30 000 000 EUR
M80 CAPITAL	Fonds propres	30 000 000 EUR
ERGON CAPITAL PARTNERS V SCSP	Fonds propres	26 000 000 EUR
V-BIO VENTURES FUND 2	Fonds propres	15 000 000 EUR
FINANCE&INVEST BRUSSELS (EGF)	Garantie	53 900 000 EUR
GIGARANT (EGF)	Garantie	45 000 000 EUR
EIT DIGITAL – S&E GP	Garantie	500 000 EUR
PMV/Z-LENINGEN (EGF)	Garantie	77 000 000 EUR
SOWALFIN (EGF)	Garantie	105 000 000 EUR
ING BELGIUM (EGF)	Garantie	280 000 000 EUR
MICROSTART SCRL 2 (EaSI)	Finance inclusive	3 100 000 EUR
HELENOS (EaSI)	Finance inclusive	3 000 000 EUR

**TOTAL FEI**

**718 500 000 EUR**

**Total Groupe BEI**

**3 418 445 000 EUR**



Opération de levage de bioréacteurs destinés à une production d'acier neutre en carbone dans l'aciérie Steelanol d'ArcelorMittal Belgium à Gand.

## Réalisations du Groupe BEI en 2021

### Une année d'activité record

Les projets financés en 2021 ont représenté

**95 milliards d'euros**

### Action pour le climat

**43 %**

de tous les projets de la BEI en 2021  
étaient axés sur la lutte contre  
les changements climatiques

### Emploi

Plus de

**4,5 millions d'emplois**

maintenus dans  
**431 000 PME**

### Fonds de garantie européen

Doté de

**24,4 milliards d'euros,**

il a permis de mobiliser  
des financements à hauteur de  
**174,4 milliards d'euros**

### Un financement substantiel

La contribution du Groupe BEI  
en faveur de projets belges représente

**0,69 %**

du PIB de la Belgique en 2021

### Financements liés à

### la pandémie de COVID-19

en **Belgique** au titre du Fonds de garantie européen :

**583 millions d'euros**

## CONTACTS POUR LA PRESSE

### Sabine Parisse

+352 621 45 91 59  
[s.parisse@eib.org](mailto:s.parisse@eib.org)

### Tim Smit

+352 691 28 64 23  
[t.smit@eib.org](mailto:t.smit@eib.org)

### Secrétariat du service de presse

+352 4379-21000  
+352 4379-61000  
[press@eib.org](mailto:press@eib.org)  
[www.eib.org/press](http://www.eib.org/press)

## CONTACTS D'ORDRE GÉNÉRAL

### Banque européenne d'investissement

98-100 boulevard Konrad Adenauer  
L-2950 Luxembourg

### Bureau d'information

+352 4379-22000  
+352 4379-62000  
[info@eib.org](mailto:info@eib.org) – [www.eib.org](http://www.eib.org)